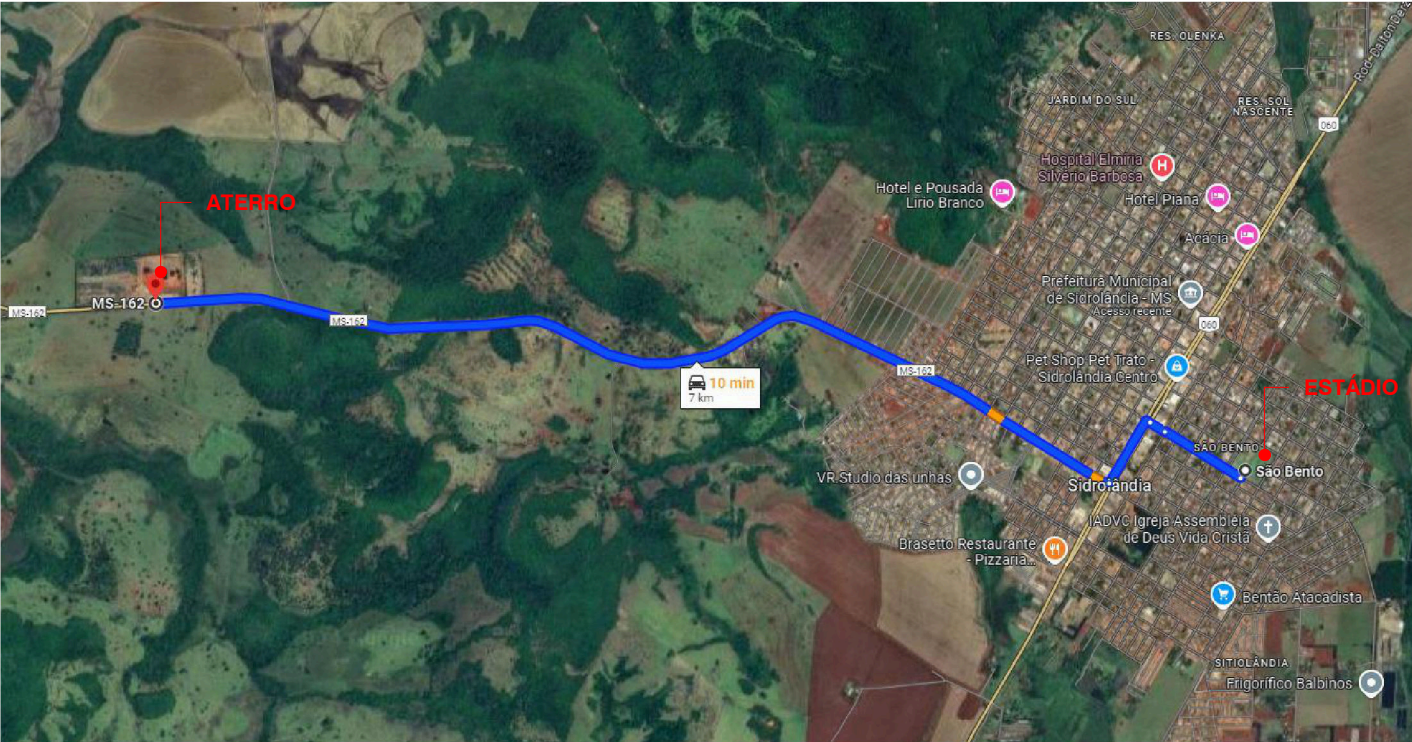
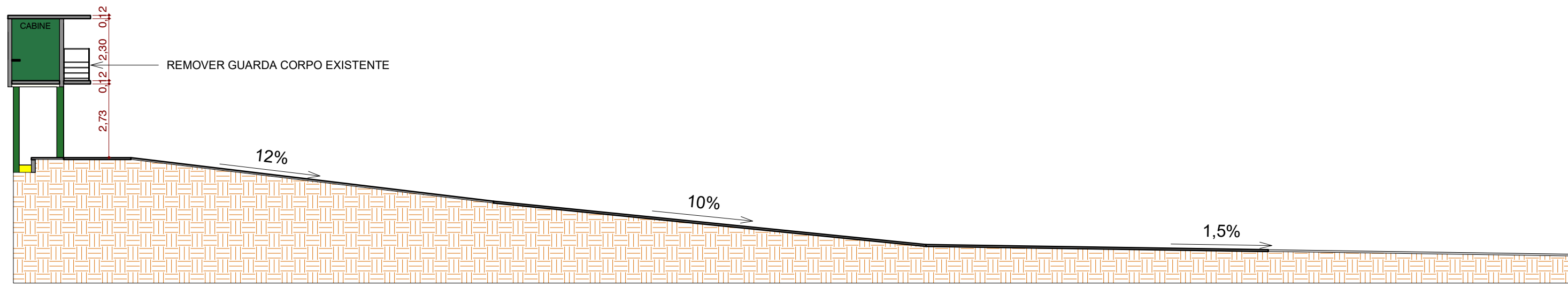
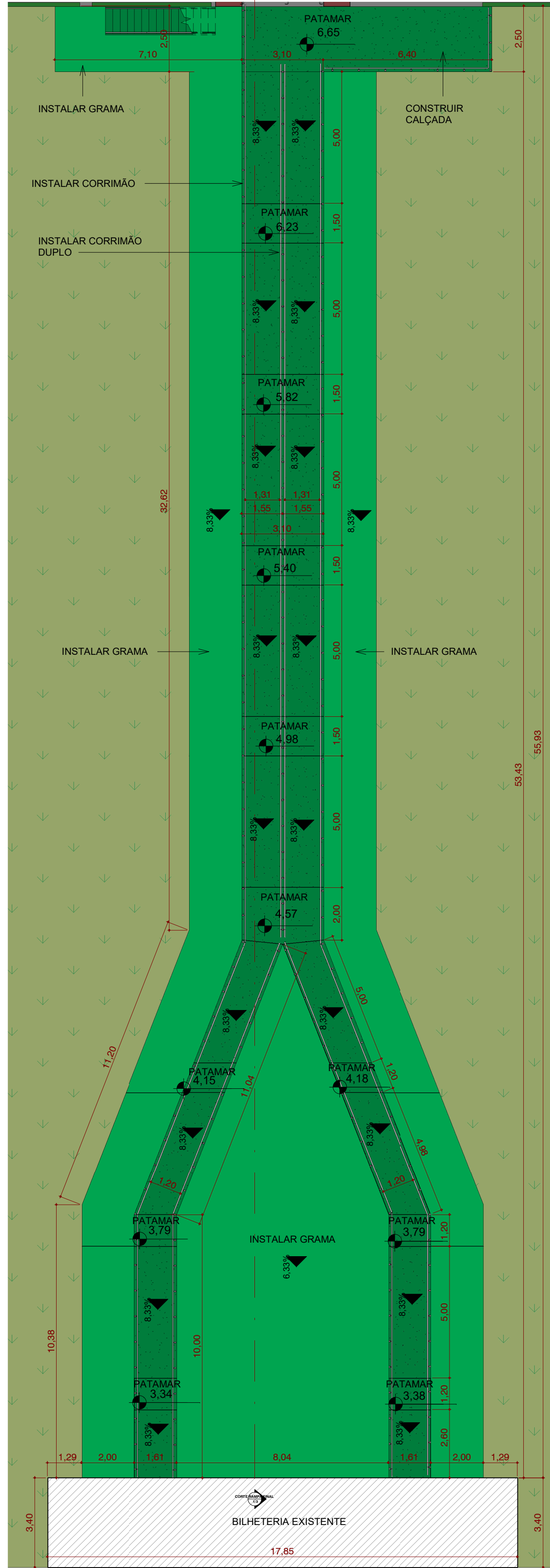
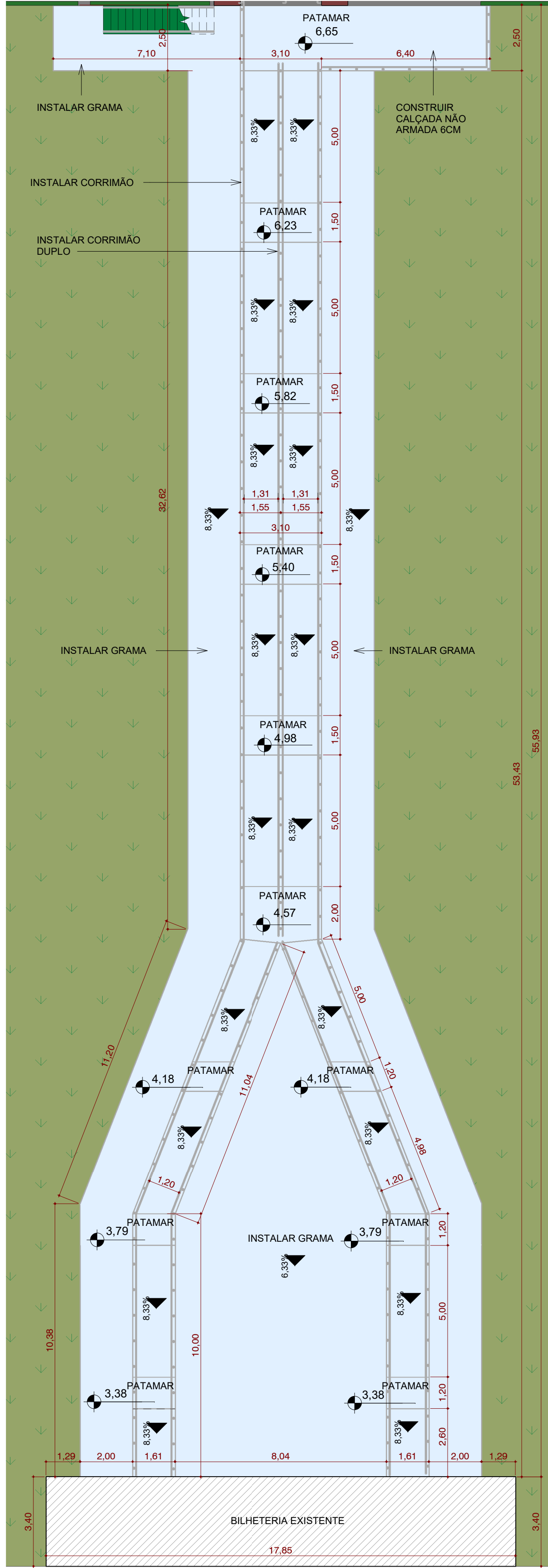
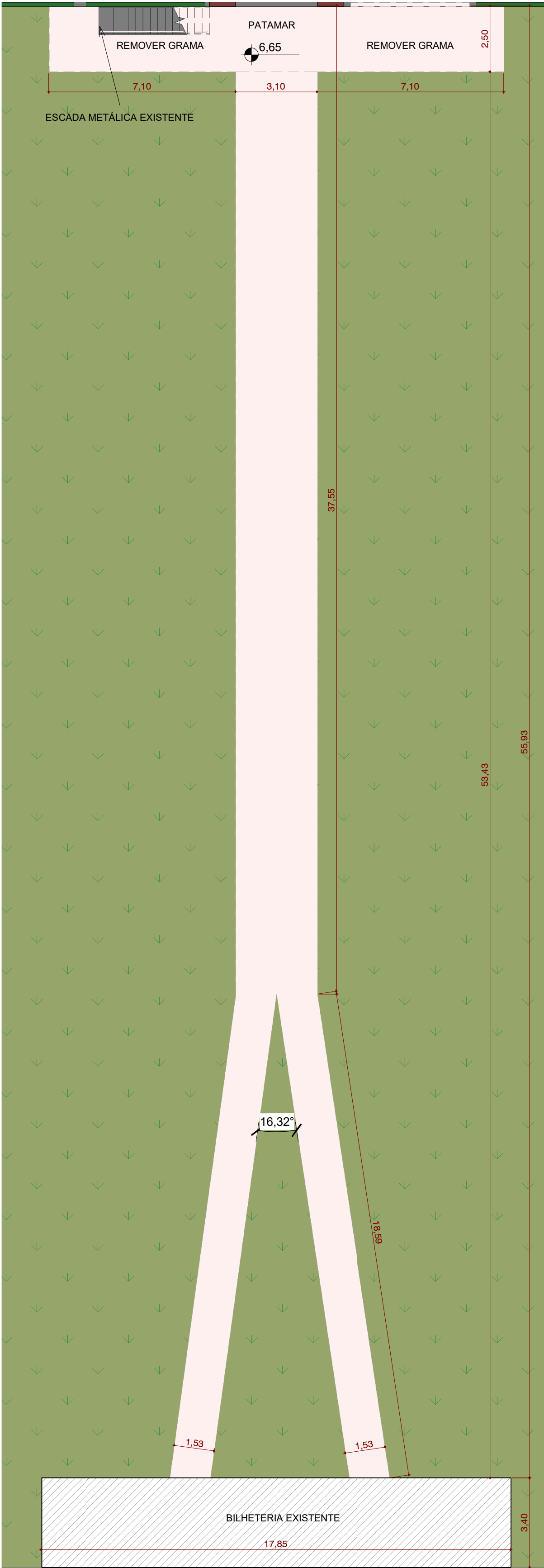
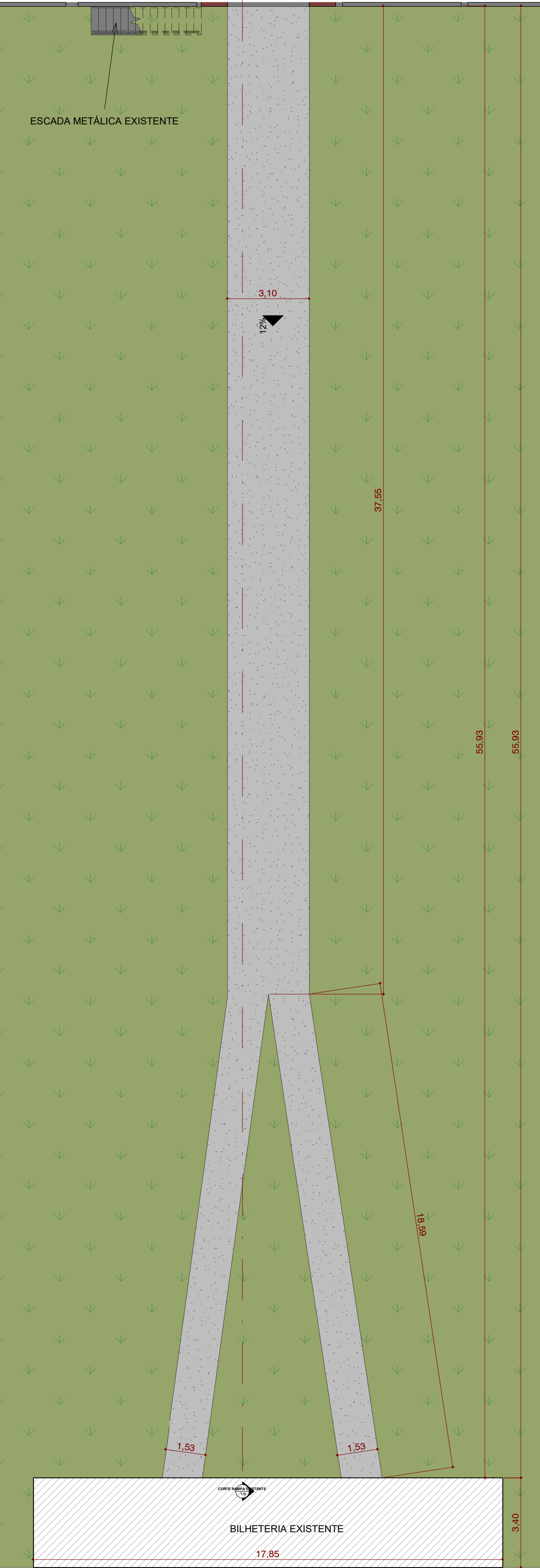


IMAGENS DO LOCAL

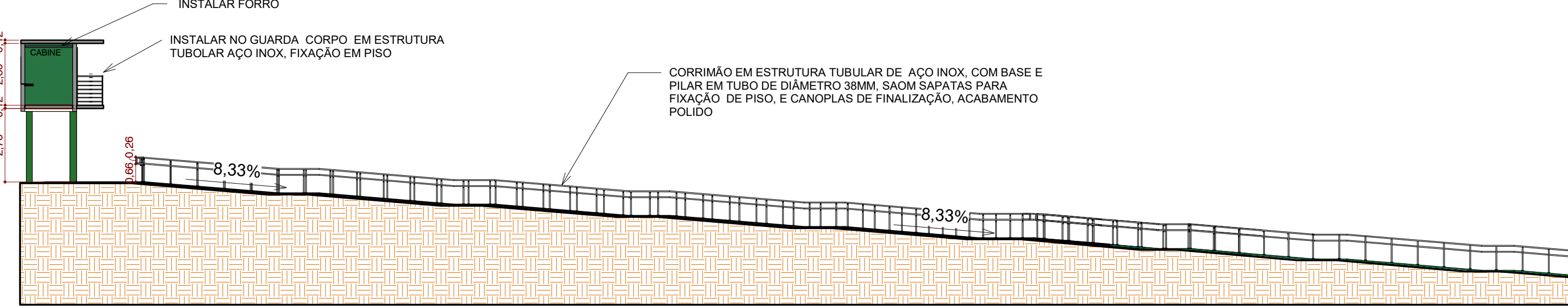
BOTA FORA



1 IMPLANTAÇÃO
1 : 300



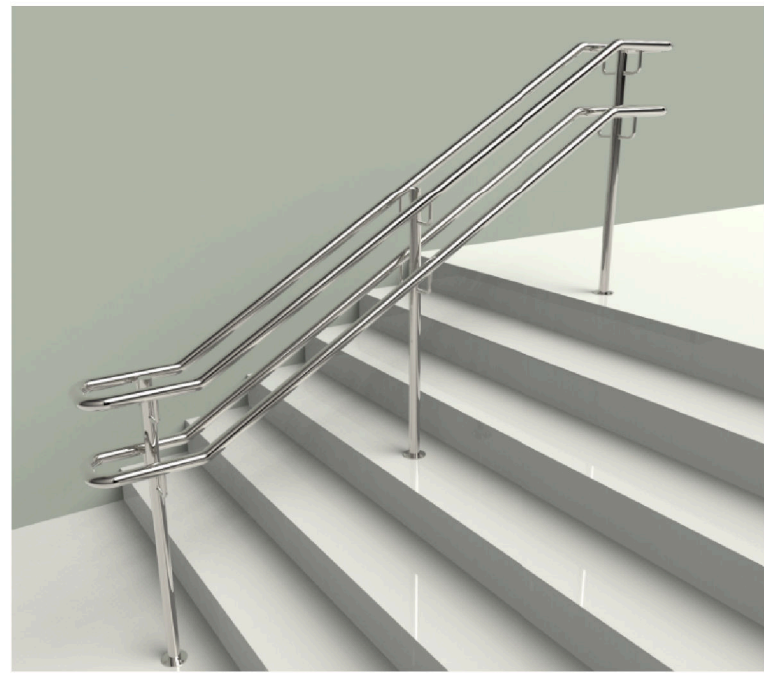
6 CORTE RAMPA EXISTENTE
1 : 150



7 CORTE RAMPA FINAL
1 : 150



CORRIMÃO SIMPLES



CORRIMÃO DUPLO

NOTAS GERAIS DO PROJETO

- 1 - O PROJETO TEM POR OBJETIVO ILUSTRAR REFORMA DA ARQUIBANCADA, DE ACORDO COM AS NECESSIDADES APRESENTADAS PELO ESTÁDIO DO MUNICÍPIO, DE MODO A ATENDER TODAS AS ESPECIFICIDADES DA TIPOLOGIA DA EDIFICAÇÃO E FORNECER CONFORTO E FUNCIONALIDADE AOS SERVIDORES E A POPULAÇÃO QUE IRÁ USUFRUIR DOS SERVIÇOS PRESTADOS.
- 2 - AS CALÇADAS UTILIZADAS SERÃO DO TIPO NÃO ARMADA COM ESPESURA DE 6CM.
- 3 - O PROJETO VISA ATENDER A TODAS AS NORMAS DE ACESSIBILIDADE DE ACORDO COM A NRB 9050.
- 4 - CONFERIR DIMENSÕES E LOCAÇÕES DO PROJETO ENTRE PROJETOS ARQUITETÔNICO E COMPLEMENTARES (ESTRUTURAL, ELÉTRICO, HIDROSSANITÁRIO, ETC).
- 5 - EM CASO DE CONFLITO DE INFORMAÇÕES ENTRE AS DIMENSÕES DESENHADAS E AS INDICADAS NAS COTAS E NÍVEIS, CONSIDERAR AS INFORMAÇÕES CONTIDAS NAS COTAS E NÍVEIS.
- 6 - A EXECUÇÃO E REALIZAÇÃO DE INTERVENÇÕES DISTINTAS, BEM COMO USO DE MATERIAIS DIFERENTES DO ESPECIFICADOS EM PROJETO SÃO DE INTEIRA RESPONSABILIDADE DO EXECUTOR.
- 6 - ALTERAÇÃO NESTE PROJETO SOMENTE COM AUTORIZAÇÃO EXPRESSA DO RESPONSÁVEL DO PROJETO.

2 RAMPA EXISTENTE ARQUIBANCADA
1 : 130

3 RAMPA DEMOLIR ARQUIBANCADA
1 : 130

4 RAMPA CONSTRUIR ARQUIBANCADA
1 : 130

5 RAMPA FINAL ARQUIBANCADA
1 : 130

TABELA DE REVISÃO			
NÚM.	DATA	DESCRIÇÃO	REVISÃO

PROJETO		MODERNIZAÇÃO E REVITALIZAÇÃO DO ESTÁDIO MUNICIPAL DE SIDROLÂNDIA/MS	
RESPONSÁVEL TÉCNICO (PROJETO)		FABIO MARQUES RIBEIRO	
RESPONSÁVEL EXECUÇÃO		VANDA CRISTINA CAMILO	
CREA Nº 15.276/MS		CNPJ Nº 03.031.574/0001	
CONTEÚDO		IMPLANTAÇÃO, SITUAÇÃO E LOCALIZAÇÃO	
COPIA		FOLHA	
KARMA		1/3	



ARQUITETÔNICO